



# Verwaltungstransformation

Aktuelle Ergebnisse | 8. Mai 2026

# Was ist unser Ausgangspunkt?

## Start: Entwicklung der neuen Bistumsverwaltung und der Kita-Holding

Erarbeitung der Zielsetzung und Vorgehensweise für den Gesamtprozess



2024

2025

2026

2027

2028

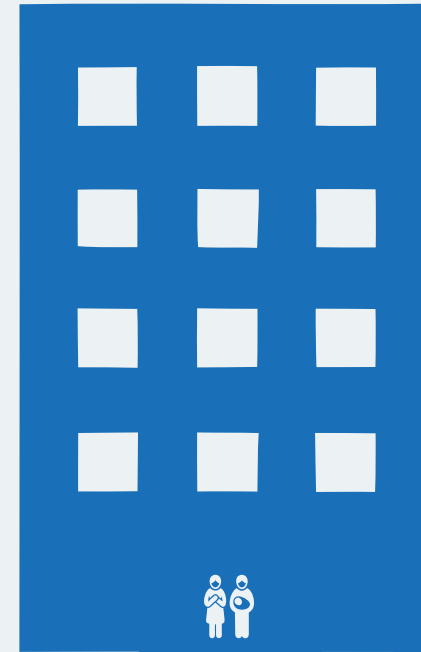
# Wo kommen wir her?



Wo wollen wir hin?



BISTUMSVERWALTUNG



KITA-HOLDING

# Wo stehen wir gerade?

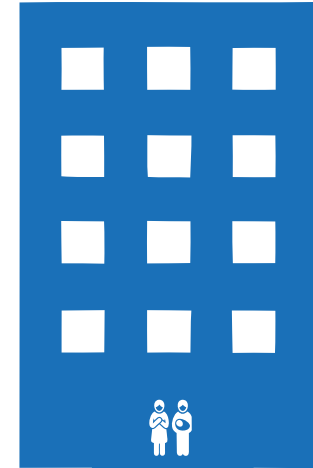


# Wo wollen wir hin?



## BISTUMSVERWALTUNG

Aus den bisherigen drei Gemeindeverbänden und dem Erzbischöflichen Generalvikariat ist eine **neue leistungsstarke, kundenorientierte Einheit** entstanden.



## KITA-HOLDING

Eine **leistungsstarke und zukunftsfähige, übergreifende Kita-Holding** für KiTa-Betrieb, Verwaltung, pastoralen Auftrag und politische Interessensvertretung ist eingerichtet.

# Was ist bisher passiert?

## Start: Entwicklung der neuen Bistumsverwaltung und der Kita-Holding

Erarbeitung der Zielsetzung und Vorgehensweise für den Gesamtprozess



## Strategische Rahmenseetzungen und Ableitung der Organisationsstruktur

Festlegung der Organigramme für Bistumsverwaltung und Kita-Holding



2024

2025

2026

2027

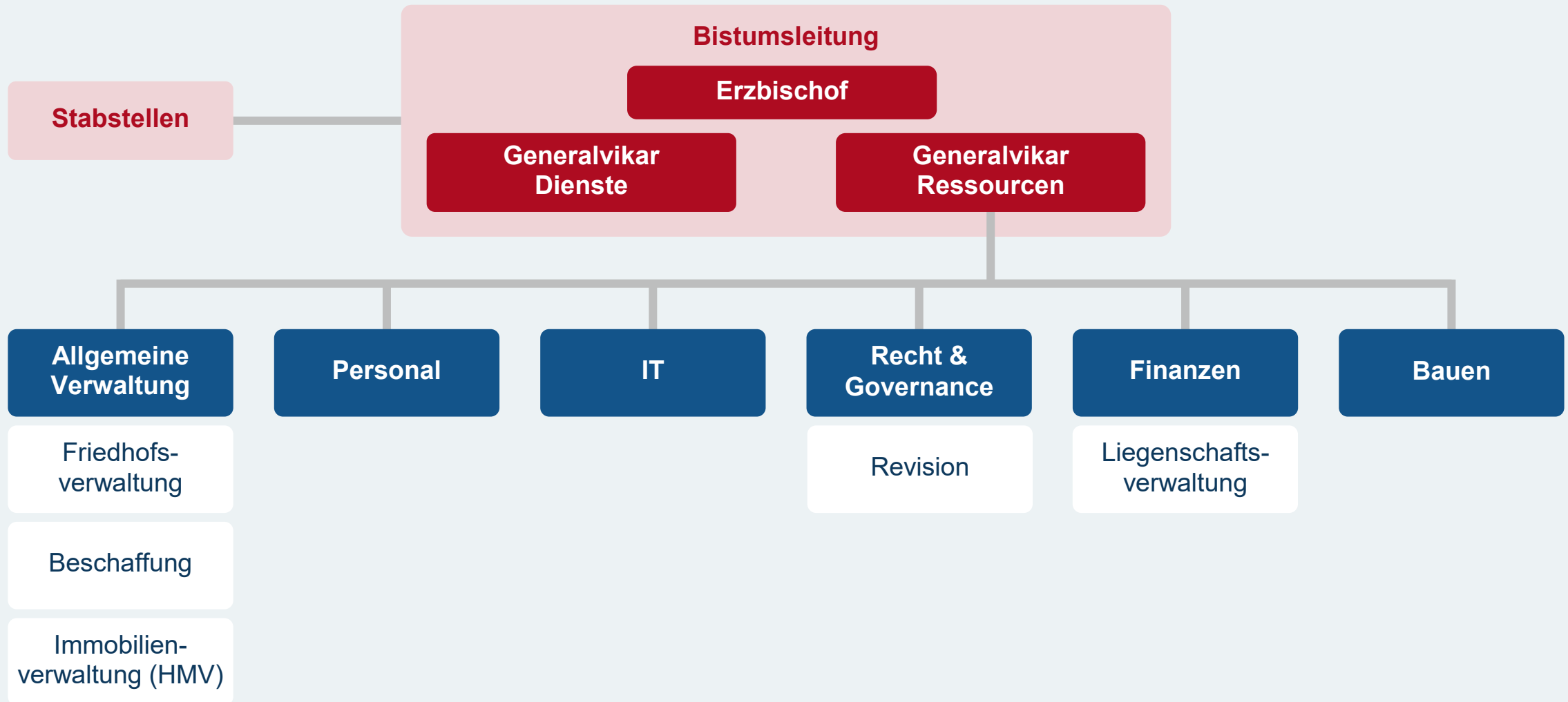
2028

## Bestandsaufnahme

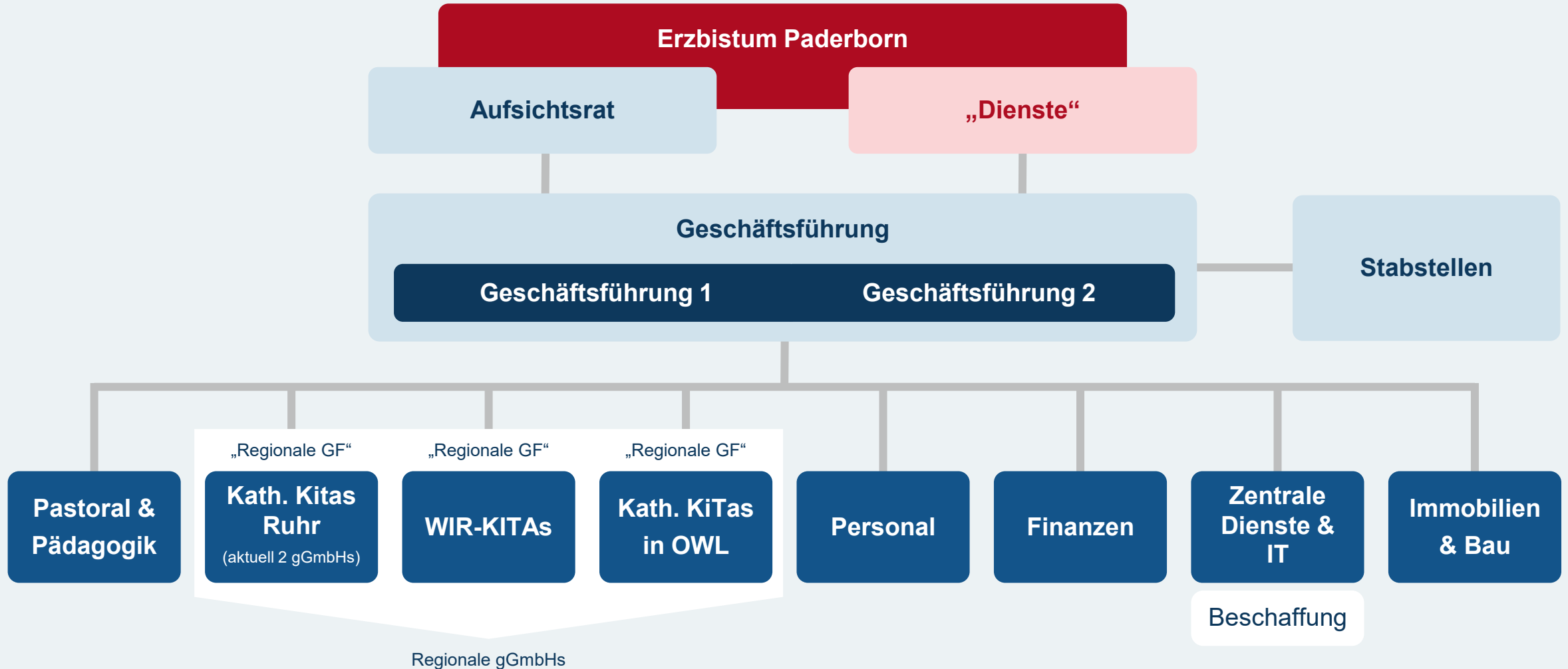
von Strukturen und Prozessen in den GVBs sowie dem EGV (Fokus: Ressourcen)



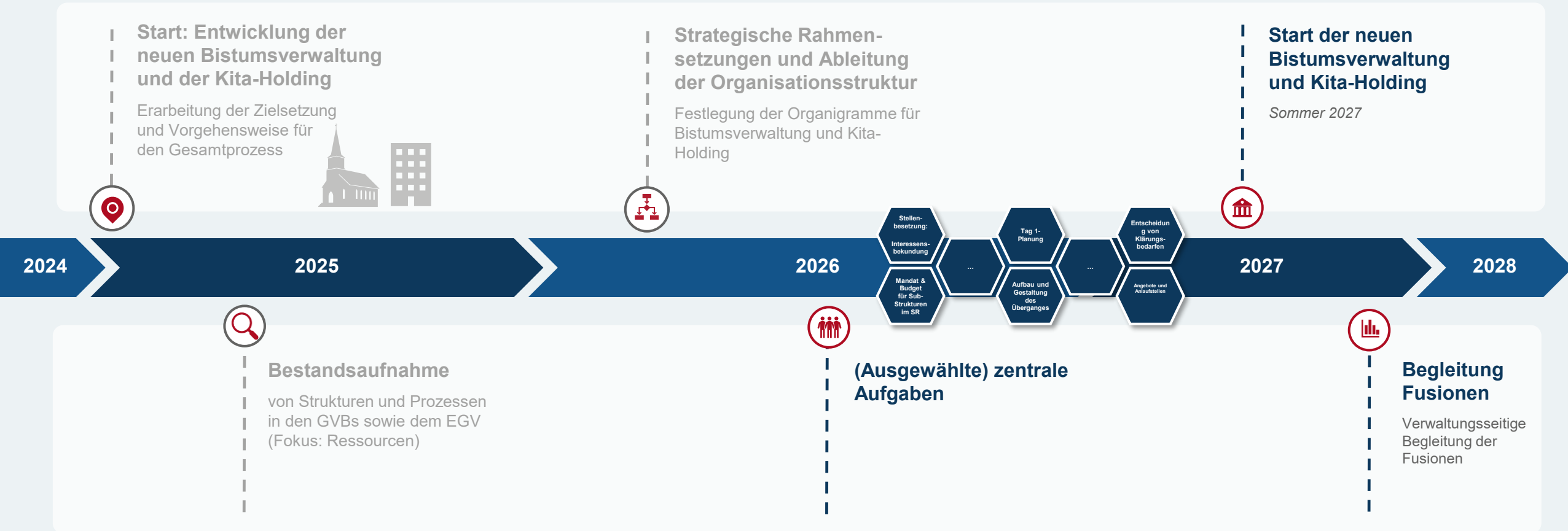
# Bistumsverwaltung: Teil-Organigramm „Ressourcen“



# Kita-Holding: Organigramm



# Was passiert auf dem weiteren Weg?



# Was sind zentrale Handlungsfelder bis zum Start der neuen Einheiten?



AUSGEWÄHLTE HANDLUNGSFELDER

# Was bedeutet das für uns alle?

